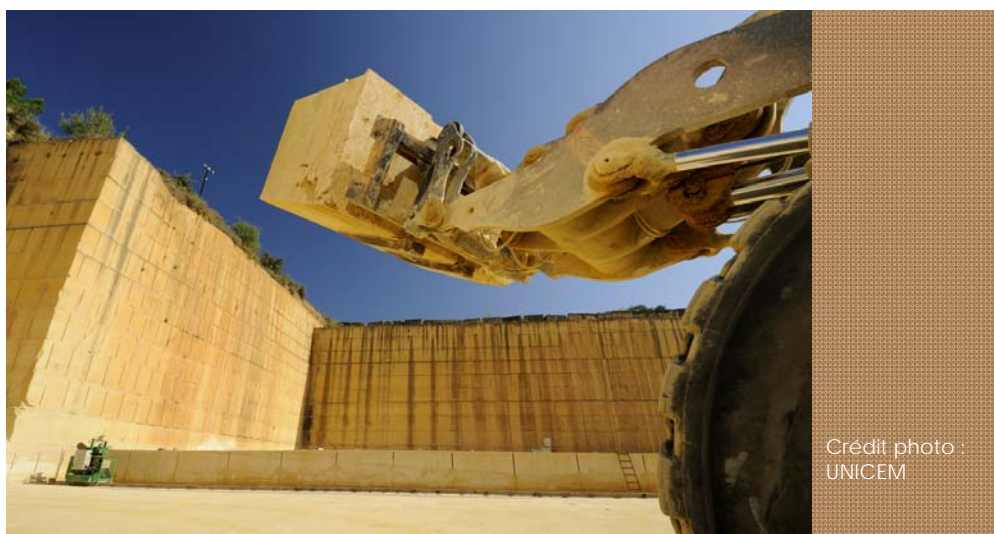


Le cadre normatif de la pierre naturelle et le Marquage CE



Durée

1 jour

Date

Nous consulter

Lieu

CTMNC – Paris 15ème

Objectifs

- ✓ Connaître le contexte normatif et réglementaire
- ✓ Identifier les étapes de mise en place du marquage CE et du Contrôle de Production en Usine (CPU)
- ✓ Savoir répondre à un cahier des charges

Contenu pédagogique

- ✓ Normes et règlements applicables à la pierre
- ✓ Norme NF B 10-601
- ✓ Marquage CE

Coût

- ✓ **Inter-Entreprise : 450 €**
- ✓ *Le nombre minimum de participants doit être de 4 personnes*
- ✓ **Intra-Entreprise : (nous consulter)**
- ✓ *Le CTMNC peut proposer une formation dans votre entreprise (ou groupement d'entreprises) avec un programme sur mesure sur ce thème*

Animation

M. Didier PALLIX,
Directeur Général Adjoint
du CTMNC (*Centre
Technique de Matériaux
Naturels de Construction*)

M. Philippe DUPUIS,
Expert Technique du
CTMNC

Public

- ✓ Chefs d'entreprise
- ✓ Artisans
- ✓ Technico-commerciaux
- ✓ Maîtres d'œuvre/Maîtres d'ouvrage